

Stavíme dům inkrementálně a experimentálně

Co budujeme

- (větší) řadový rodinný dům
- úzký a dlouhý pozemek
- cihlové stěny
- železobetonové stropy
- plochá a sedlová střecha



Jak šel čas (© Mapy.cz)



Fáze stavby

- **architektonická studie**
- **projektování**
- **hrubá stavba**
- **dokončování**

Profese

- plyn
- voda + odpady
- topení
- vzduchotechnika
- elektřina++
- routování
 - uvažujme ve 3D

Plyn

- **standardní**
- **PEX-AI-PEX**
- **vaření + kotel**



Voda + odpady

- oddělení „černé“ a „šedé“ vody
- oddělení vody na splachování a zbytku
- nádrž na dešťovku
- cirkulace → vodoměry!
- průtokový ohřev TUV



Topení

- *nech si spočítat, pak zahod' plány a použij čísla*
- **nízkoteplotní stropní topení**
- **ohřev TUV průtokově přes akumulární nádrž**
- **využití libovolného zdroje tepla**
- **PEX-Al-PEX, stropní profily, izolace**



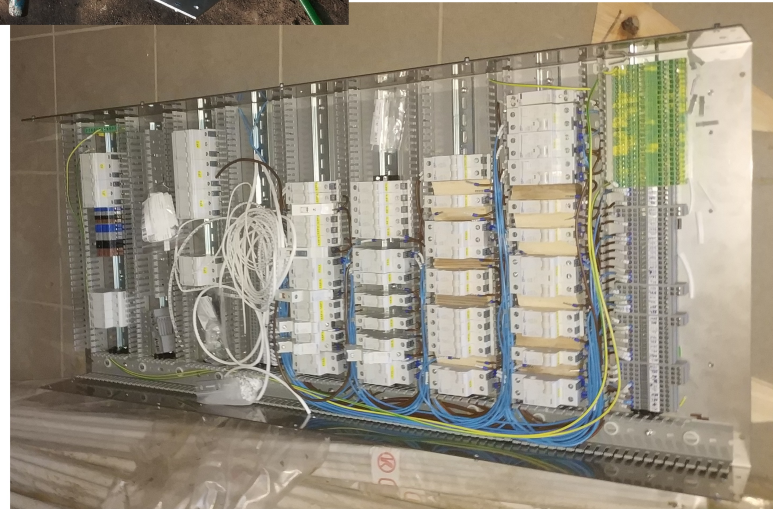
Elektrina

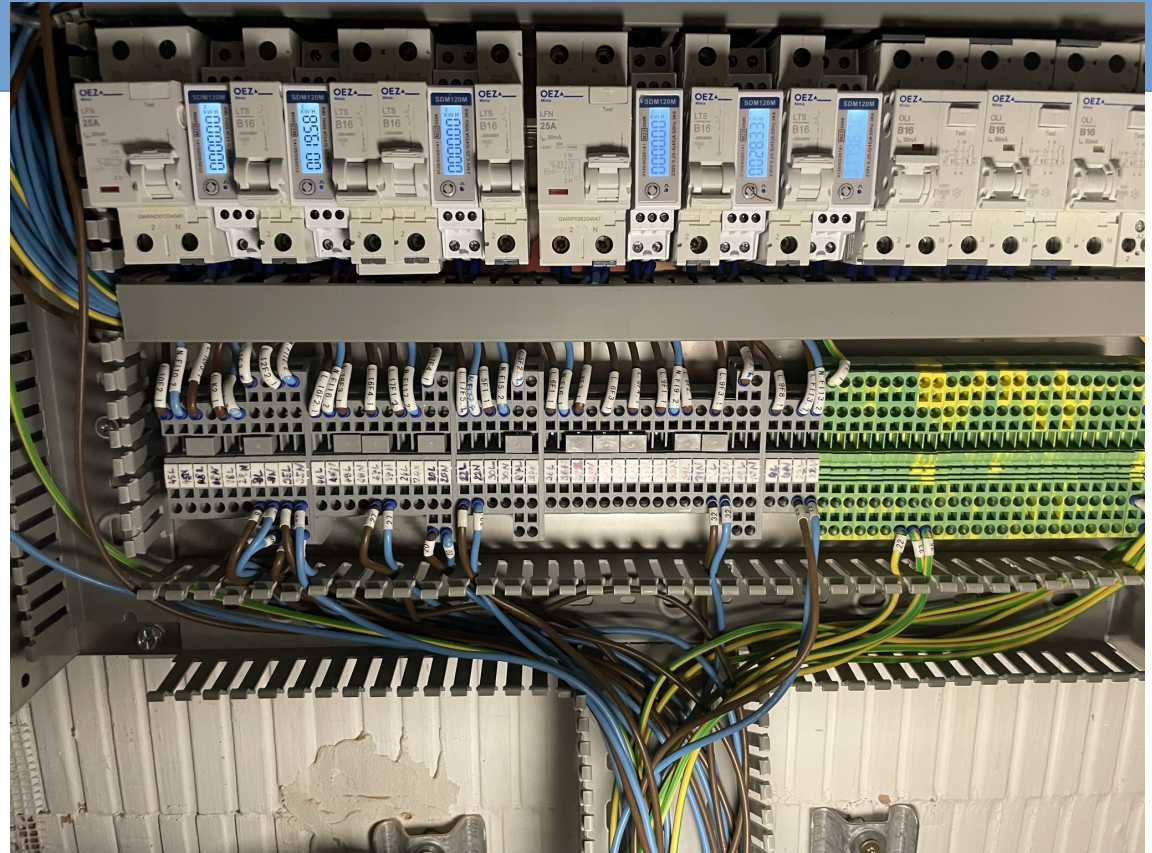
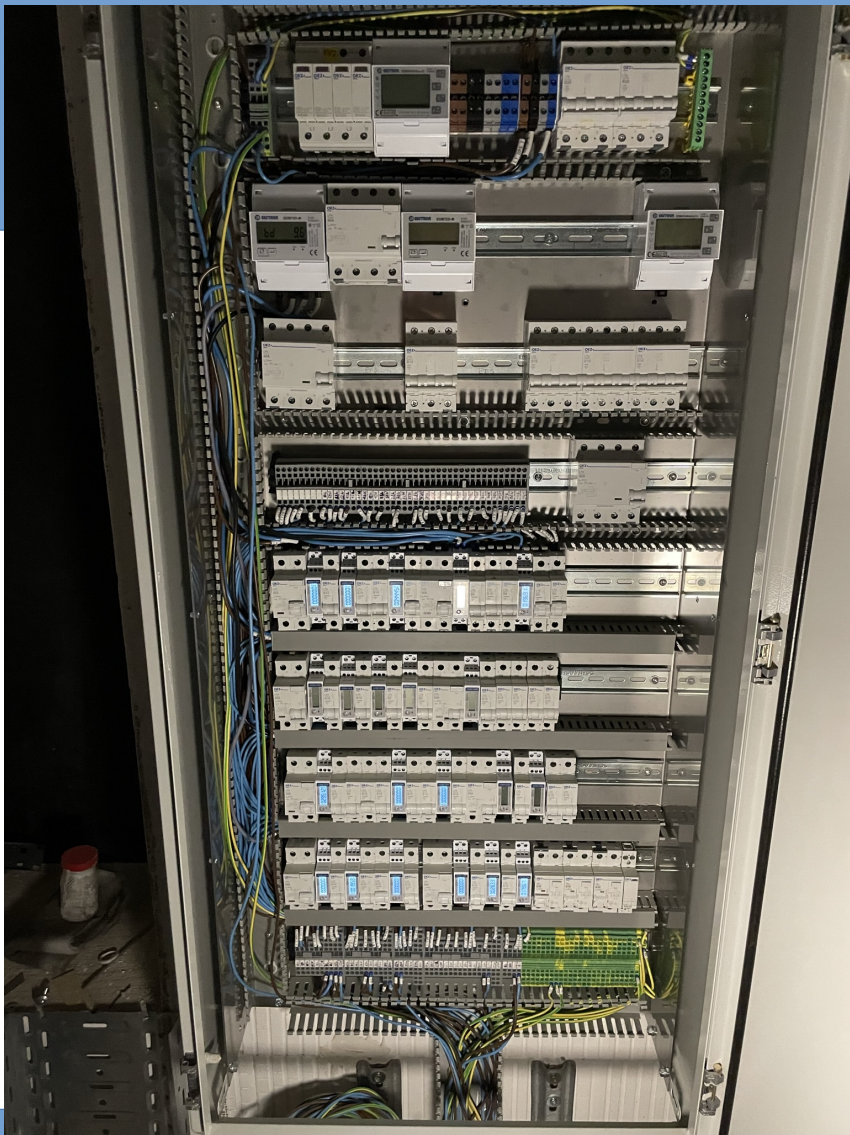
- *„stále nevím, jak se dělá elektrina v domě, ale už vím, jak se dělají rozvody v malé výrobě“*
- systém páteřních vedení neobytnými místnostmi
- oddělení AC, DC a dat
- žlaby a trubky
- rozvody v místnostech



Rozvaděč

- *„To se tam nevejde. Ale vejde. Au. Tak vidíš“*
- vlastní návrh, vlastní osazení
- QElectroTech a FreeCAD v praxi
- rozdělení po fázích a zálohování
- systém popisování





Vzduchotechnika

- **klasické spiro potrubí**
- **boxy lze udělat z XPS**
- **rekuperační jednotka RekupeX**
 - DIY friendly
- **ventilátory**
- **filtry**





Omítky

- **hliněné omítky**
- **hrubá omítka z vlastních zdrojů**
- **finální omítka kupovaná**
- **normalizace vlhkosti**



Podlahy a schody

- **masivní dřevěná podlaha**
- **pokládka na rošt / trámy**
- **Iněná tepelná izolace**
- **finální úprava olejem**
 - vařený tungový, pomerančový, karnaubský vosk



Co dál?

- **osvětlení**
- **data**
- **rack**
- **DC + USB zásuvky**
- **měření a regulace**